

## PRINTEX 6/6

### 6-färgs textiltryckkarusell med microjustering.



PRINTEX 6/6 har en robust konstruktion och stabilitet som ger en hög noggrannhet vid passtryck. Ramhållarfästena är tillverkade av en gjuten aluminiumlegering som ger god stabilitet. Microjustering för exakta passtryck. Tryckstation med fjäderupphängd ramhållardel, väl balanserad för bekväm hantering vid tryckning. Ramhållardel och palettdel roterbara var för sig med möjlighet att trycka på alla stationer. Klampning av ramarna med sidofästen ger snabb och flexibel låsning. Aluminiumpaletter för snabbare laddning, stabilitet och optimal hållbarhet.

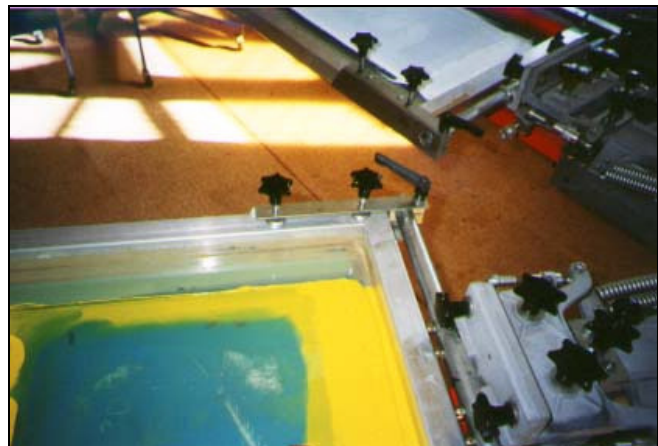
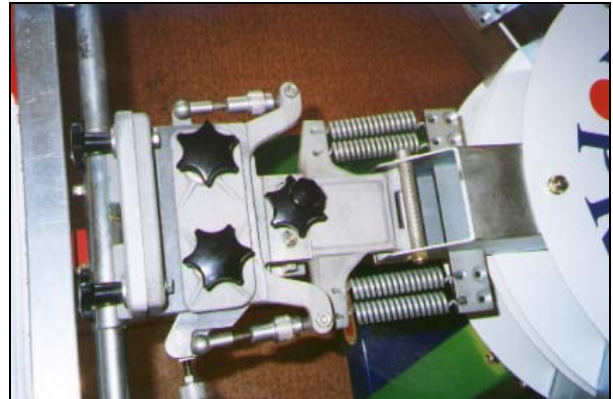
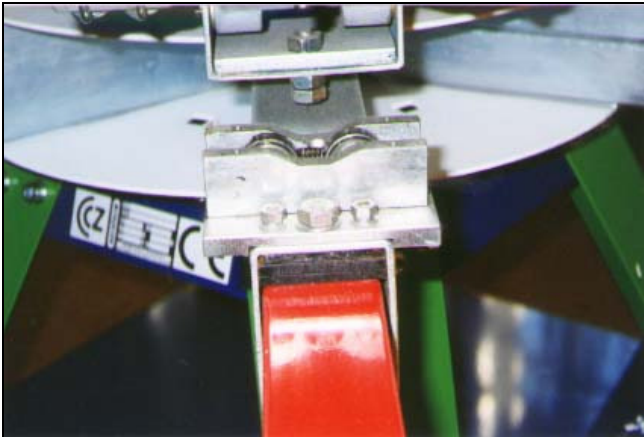
PRINTEX 6/6 är även utformad för att kunna kombineras med mellantorken FLASHTERM 39 MASTER eller FLASHTERM BIG MASTER 18.

#### PRINTEX 6/6 har följande kännetecken:

- Styv och stabil konstruktion på hela maskinen
- Precision på tryckstationslåsningsen ger hög tryckkvalitet
- Microjustering för justering av passtryck
- Sidofästen för klampning av screenramarna
- Snabb flexibel och enkel uppsättning av ramar
- Snabb och enkel att trycka med vilket ger en hög produktionstakt
- Perfekt passtryck även på längre tryckserier
- Tryckning möjlig på samtliga stationer
- Aluminiumpaletter
- Maskinen kräver ingen smörjning

Teknisk specifikation – PRINTEX 6/6	
Max antal tryckstationer	6
Antal paletter	6
Tryckformat	430 x 530 mm
Max format på ramar	600 x 800 mm
Max diameter på maskinen med klampade ramar	2800 mm
Vikt	Ca: 200 kg

## DETALJBILDER PRINTEX 6/6



Tillverkaren förbehåller sig rätten till tekniska förändringar